



ISPC, La réponse à vos questions !

Votre agence de & Communication Imprimerie

L'AGENCE

Basée sur Douala (Cameroun), nous sommes une agence de communication qui se démarque par sa créativité et sa réactivité très appréciées des clients. Nous proposons des solutions à la fois graphiques, print et web adaptées aux besoins des entreprises afin de les aider à occuper rapidement une place de leader.

Notre mission est de “ réaliser ce que vous pensez ” et de promouvoir des projets innovants et créatifs pour nos clients afin qu'ils puissent développer leur clientèle et devenir incontournables !

Créé en avril 2018, ISPC ouvre effectivement ses bureaux le 04 janvier 2019. La société ISPC compte à sa tête monsieur Landry MOPO qui est directeur Afrique Centrale et fondateur.

Notre agence est spécialisée dans les domaines suivants :

- Design
- Communication
- Site web
- Imprimerie



DESIGN

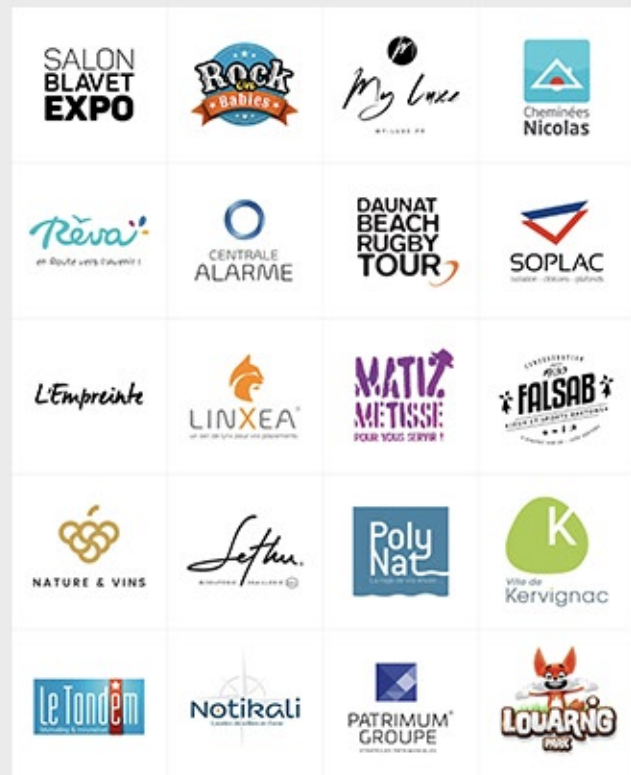
Votre projet prendra forme grâce au design. C'est pendant cette phase que nos designers passeront derrière leurs écrans pour réaliser ce que vous imaginez. Nous avons pour habitude de créer différentes propositions afin de vous laisser plus de choix, et ainsi répondre au mieux à vos attentes. Notre équipe aime le détail et la perfection.

Conception Graphique

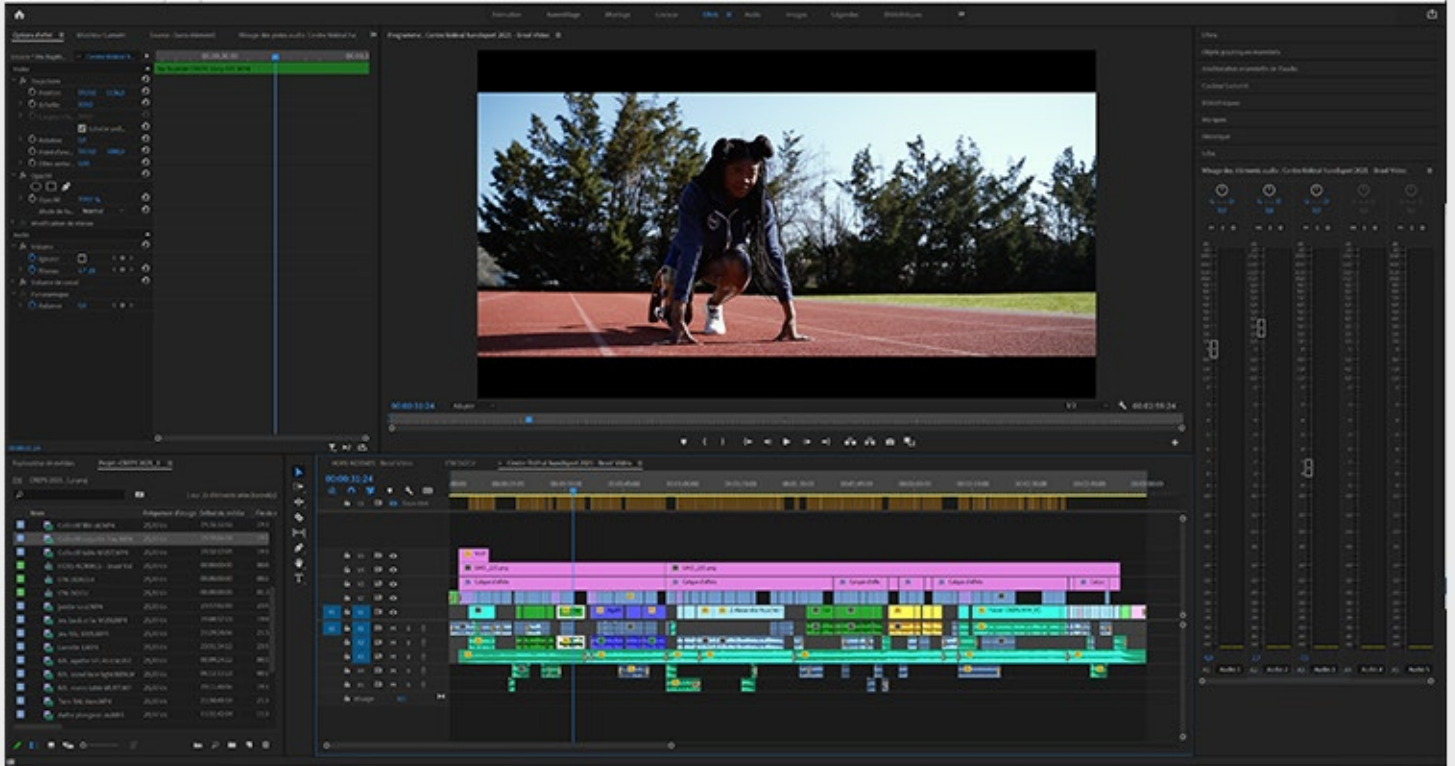
Votre délai sera le nôtre, nous avons l'habitude de travailler dans l'urgence, en livrant pour chaque projet, une réalisation de qualité.

Sur quel support travaillons-nous ?

- > Charte graphique
- > Logotype
- > Carte de visite
- > Affiche / flyer
- > Magazine / Plaquette commerciale
- > Dépliant / Brochure / Catalogue
- > Packaging / Etiquettes produits
- > Panneaux publicitaires
- > Kakemono / Bâche
- > Bannières web



Montage Vidéo & Motion Design



Nous créons pour vous des vidéos impactantes présentant au mieux votre entreprise et ses différents services..

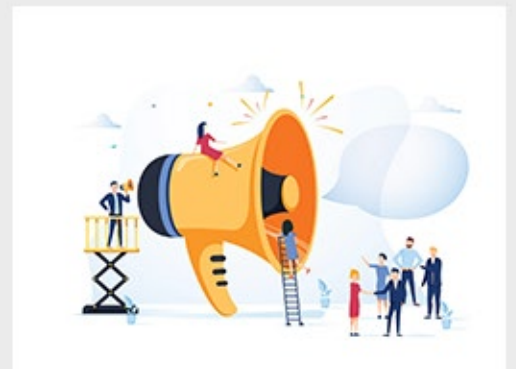
COMMUNICATION

Vous désirez une meilleure visibilité de votre entreprise sur internet ? Nous avons la réponse et des solutions adaptées pour toutes vos problématiques. Notre équipe de professionnels est à votre disposition pour vous apporter les meilleurs conseils. Pour cela nous devons comprendre parfaitement votre projet et votre structure : ses atouts, ses faiblesses et ses objectifs. Notre priorité est d'échanger avec vous afin de vous proposer des solutions sur mesure qui répondront à vos besoins, vos attentes et vos envies. Nous prenons soin de proposer des réponses en accord avec vos valeurs et l'image de votre entreprise.



Gestion de Média Sociaux

Notre agence de communication digitale crée et rédige pour vous du contenu exclusif de qualité. Nos social media managers entièrement dédiés à votre communication digitale gèrent, et optimisent les publications sponsorisées auprès de vos prospects. Reporting Mensuel présentant les résultats chiffrés de chaque campagne de communication.



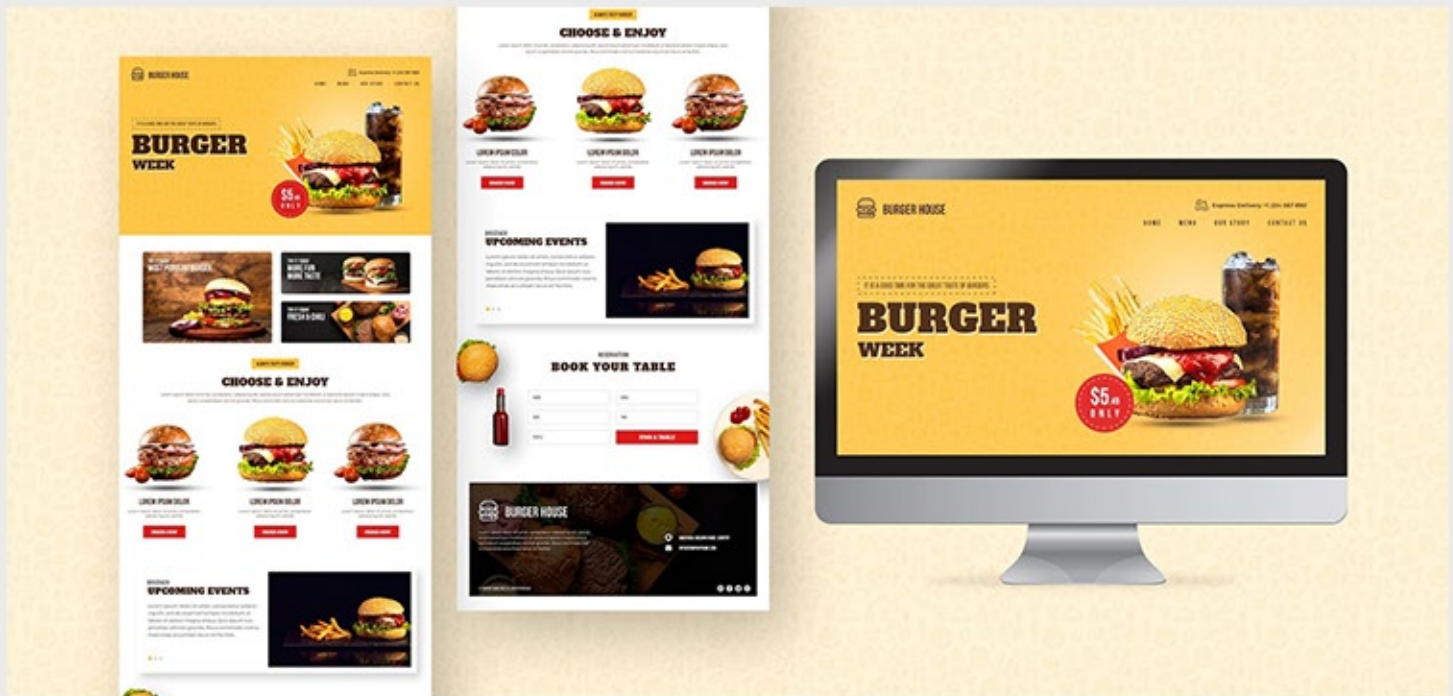
SITE WEB

Avoir une visibilité et être référencé sur le web, présenter votre entreprise / marque, vos produits / services, atteindre de nouveaux clients, favoriser l'appel à l'action, rassurer et fidéliser la clientèle, développer votre Chiffre d'Affaire.



Nous travaillons sur différents domaines :

- > Webdesign : Design interface web / Maquette de site internet sur mesure
- > Site E-commerce
- > Site Vitrine
- > Intégration et modifications de votre contenu dans le back office
- > Blog : Entièrement modifiable basé sous Joomla ou WordPress
- > Refonte de votre site internet
- > Hébergement
- > Maintenance



IMPRIMERIE

Nous réalisons tous vos supports de communication et d'impression. Nous adaptons l'offre à votre budget.

Impression Offset: impression en plusieurs passages sur votre support de communication. Elle est composée de 4 plaques, soit une pour chaque couleur d'impression (Cyan, Magenta, Jaune et Noir (CMJN)). Elle est rentable pour une impression de grande quantité.

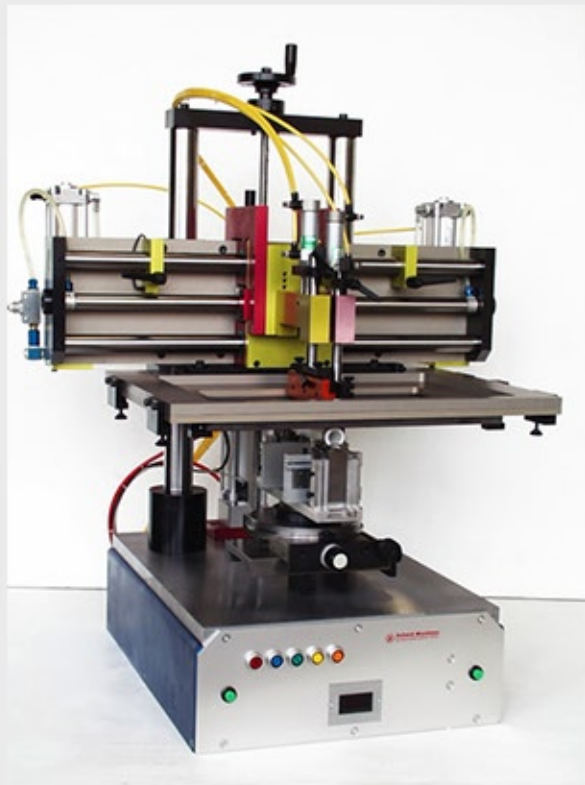
Impression Numérique:

L'imprimante en jet : qui utilise des cartouches d'encre qui impriment sur votre support de communication. L'imprimante laser : qui utilise de l'encre en poudre qui fond à l'aide d'un « système de four », qui ensuite adhère sur votre papier et imprime en un seul passage sur votre support de communication. Elle est adaptée pour des impressions en petite quantité

- Casquette, Tshirt, Polo, Flyer, Carte de visite, Rollup, Panneau publicitaire, Affiche, Banderole, chemises à rabas, Billets d'invitation, Tasse, Stylos, Agenda, Branding (véhicule, Local) Calendrier, Facturier, étiquettes

Sérigraphie:

impression sur des supports spécifiques (textiles, cartes de visite en relief...). Il permet un fort dépôt d'encre qui garantit une couleur intense qui dure dans le temps + une bonne opacité sur le support. Ce type d'impression utilise beaucoup d'encre.



PERSONNALISEZ
VOS GADGETS
Pour la fin d'année



NOS PARTENAIRES 100% SATISFAITS



Pensez, nous réalisons !

